



1000VA-3000VA
Tower



1000VA-3000VA
19" Rack

- **Line-Interactive-Prinzip**
- **USV-Klassifizierung VI-SS-222 nach IEC 62040-3**
- **Echte Sinusspannung für jede kritische Last**
- **Auf-/Abwärtswandler mit automatischer Spannungsregelung (AVR)**
- **Fehlermeldungen und Zustandswarnungen**
- **Verlängerte Überbrückungszeit durch optionale, externe Batteriegehäuse**
- **Tiefentladeschutz**
- **Überlast- und Kurzschlußschutz**
- **Kurze Aufladezeit**
- **Kommunikationsschnittstelle mit Software**
- **Line Interactive principle**
- **UPS classification VI-SS-222 according IEC 62040-3**
- **Pure sine wave output for any critical load**
- **Boost and buck Automatic Voltage Regulation (AVR)**
- **Fault alerts and status warnings**
- **Extended backup time by optional, external battery cabinets**
- **Deep discharge protection**
- **Overload and short-circuit protection**
- **Short recharge time**
- **Communication port with software**



INFORMER Serie / Series

Professionelles USV-System / Professional UPS system 1000VA / 2000VA / 3000VA

Die USV-Serie **Informer** arbeitet nach dem Line-Interactive-Prinzip. Hierbei wird im Netzbetrieb die Wechselspannung über eine Buck-and-Boost-Schaltung stabilisiert und gefiltert. Im Netzausfall übernimmt ein Sinus Wechselrichter die Versorgung Durch die eingebaute, automatische Spannungsregelung (AVR) ist das Gerät in der Lage, Unterspannungen und Überspannungen von $\pm 15\%$ auszugleichen. Desweiteren verfügt diese Serie über die in USV-Geräten üblichen Schutz- und Filterfunktionen, wie Über- und Unterspannungsabschaltung oder Spannungsspitzen-unterdrückung.

Die nachrüstbaren, externen Batteriegehäuse sind mit verschiedenen Batteriegrößen bestückt (BC 1000 enthält eine zusätzliche Ladeinheit), um die normale Überbrückungszeit deutlich zu verlängern.

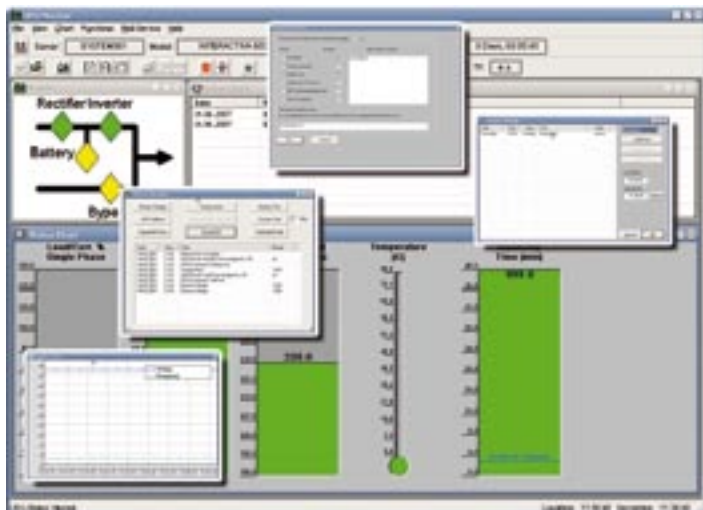
Als Option sind drei Typen lieferbar, die folgende Batteriekapazitäten enthalten:

- BC 1000: 6 Stück 12V 12Ah
- BC 2000: 8 Stück 12V 7Ah
- BC 3000: 12 Stück 12V 7Ah

Pro USV-Gerät kann eine externe Batterieeinheit angeschlossen werden. Die Abmessungen sind identisch mit denen der USV.

Weiterhin verfügen alle Modelle über einen Kommunikationsport (RS232). Die entsprechende Windows-Software zur Überwachung der USV-Anlage wird mitgeliefert.

Alle Modelle sind auch als 19" Rackversion lieferbar.



UPSMAN Software

The UPS series **Informer** operates according to the Line Interactive principle. During mains supply, the voltage is stabilised and filtered by a buck-and-boost circuit. Upon a mains failure, the integrated sine wave inverter will take over the supply. The built-in, automatic voltage regulation (AVR) is able to compensate input voltage differences of up to $\pm 15\%$. The typical filter and protection features of UPS equipment, like spike suppression or over-/undervoltage shutdown are also featured by this series.

The optionally available external battery cabinets are equipped with different battery sizes (BC 1000 contains an additional charger) in order to significantly extend the backup time.

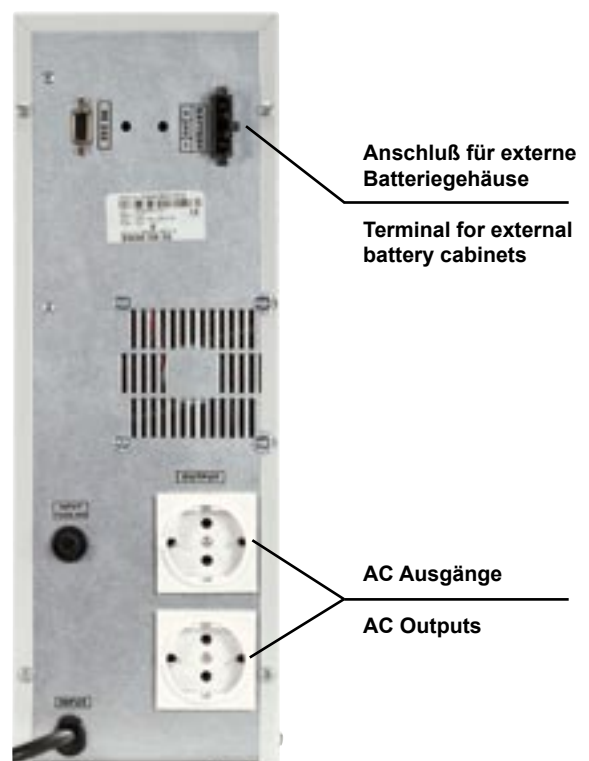
The optional battery cabinets are available in three sizes and are equipped with following battery capacities:

- BC 1000: 6 pieces 12V 12Ah
- BC 2000: 8 pieces 12V 7Ah
- BC 3000: 12 pieces 12V 7Ah

One external battery cabinet per UPS can be connected Their dimensions are identical to the USV.

All models also feature a communication port (RS232). The appropriate Windows software for monitoring the UPS equipment is included.

There are also 19" rack versions of all models available.



Rückseite / Rear view
1000 - 3000VA

Eingangsdaten	Input specs	INF 1000				INF 2000				INF 3000			
Eingangsspannung	Input voltage	220/230VAC ±25%											
Frequenz	Frequency	50/60Hz ±5%											
Ausgangsdaten	Output specs												
Ausgangsspannung	Output voltage	echter Sinus / true sine wave, 220/230VAC ±5%											
Frequenz	Frequency	50 oder / or 60Hz ±0,5%											
Scheinleistung	Apparent power	1000VA			2000VA			3000VA					
Wirkleistung	Real power	600W			1200W			1800W					
Leistungsfaktor	Power factor	cosφ=0,6											
Spannungsregelung	Voltage regulation	AVR (automatische Erhöhung von 15% bei Eingangsspg. -9...-25% von Nennwert) AVR (automatische Absenkung von 15% bei Eingangsspg. +9...+25% von Nennwert) / AVR (automatic increase of 15% at input voltage of -9...-25% of nominal) AVR (automatic decrease of 15% at input voltage of +9...+25% of nominal)											
Umschaltzeit	Transfer time	2 - 4ms											
Batterie	Battery												
Batterieanzahl	Battery quantity	2x12V 7Ah	2x12V 12Ah	6x12V 12Ah*	4x12V 7Ah	8x12V 7Ah*	12x12V 7Ah*	16x12V 7Ah*	4x12V 7Ah	8x12V 7Ah*	12x12V 7Ah*	16x12V 7Ah*	
Aufladezeit (h)	Recharge time (h)	4	4	6*	4	5*	6*	8*	4	5*	6*	8*	
USV Typ	UPS type	Informer 1000-1	Informer 1000-2	Informer 1000-3	Informer 2000-1	Informer 2000-2	Informer 2000-3	Informer 2000-4	Informer 3000-1	Informer 3000-2	Informer 3000-3	Informer 3000-4	
Schutz	Protection	Automatischer Selbsttest, Tiefentladeschutz, "Batterie ersetzen"-Anzeige / Automatic self test, deep discharge protection, "replace battery" indication											
Überbrückungszeit 50% Last 100% Last	Backup time 50% Load 100% Load	15min. 4min.	30min. 10min.	120min. 45min.	15min. 4min.	40min. 13min.	60min. 25min.	100min. 40min.	12min. 3min.	20min. 8min.	40min. 12min.	60min. 25min.	
Schutz / Filterung	Protection / Filtering												
Geräteingang	Unit input	Sicherung für Überlast & Kurzschluß / Fuse for overload and short-circuit											
Überlastschutz	Overload protection	Automatische Abschaltung nach 20s bei 110% Last und nach 2s bei 125% Last / Automatic shutdown after 20s at 110% load and after 2s at 125% load											
Anzeige	Display												
LED	LED	Normalbetrieb, Batteriebetrieb, Fehler, Batteriezustand, Belastung, Batteriespg. / Normal operation, battery operation, UPS fault, battery condition, load level, battery voltage											
Umgebung	Environment												
Geräuschentwicklung	Noise	<40dBA bei / at 1m				<45dBA bei / at 1m							
Kommunikation	Communication												
Port	Port	echter RS232-Anschluß / true RS232 port											
Mechanik	Physical												
Gewicht (kg)	Weight (kg)	19	20,5	16+23*	28	18+32*	28+32*	28+42*	32	19+32*	29+32*	29+42*	
Abmessung (B)(mm)	Dimension (W)(mm)	135		2x135	135	2x135	2x135	2x135	135	2x135	2x135	2x135	
Abmessung (T)(mm)	Dimension (D)(mm)	430				470				470			
Abmessung (H)(mm)	Dimension (H)(mm)	390				390				390			
Abmessungen Rack (BxHxD)	Dimensions Rack (WxHxD)	19" x 3HE(U) x 450mm				19" x 3HE(U) x 512mm							
Lastanschlüsse	Power outlets	2x Schuko											

*) mit externer Batterieeinheit / with external battery cabinet



Rückseite / Rear view
1000 - 3000VA 19" Rack



Batteriegehäuse / Battery cabinets

Übersicht / Overview

Diese Übersicht gibt Auskunft über die verfügbaren, externen Batteriegehäuse, deren Bezeichnung, Größe, maximale Bestückung mit verschiedenen Batteriekapazitäten, sowie über die Zuordnung, welche Gehäuse für welche USV-Serie lieferbar sind.

Hinweis: innerhalb einer Serie kann nicht jedes Batteriegehäuse mit jedem USV-Modell betrieben werden.

Die nötigen Anschlußkabel werden mitgeliefert. Mischbestückung der Batterietypen und Sonderkonfigurationen auf Anfrage möglich.

The overview table shows information about the available, external battery cabinets and their type, dimensions and maximum number of equipped batteries for the particular cabinets. There is also the assignment which UPS series can be used with what cabinet type(s).

Note: not every model of an UPS series can be operated with every of the assigned battery cabinets.

All necessary cables are included on delivery.

Mixed equipment of batteries and special configurations on request.

Name	Abmessungen BxHxT (mm) Dimensions WxHxD (mm)	Batterien / Batteries 12V									USV-Serien / UPS Series					
		7 Ah	9 Ah	12 Ah	18 Ah	25 Ah	40 Ah	65 Ah	80 Ah	100 Ah	Informier	DSP Multipower	Saver Plus DSP	Pyramid DSP	Pyramid Plus 10-80kVA ⁵⁾	Pyramid Plus 100-300kVA
BC00	230x530x655	30	-	-	-	-	-	-	-	-	-	-	-	-	•	-
BC00	230x530x655	20	20	20	-	-	-	-	-	-	-	-	•	-	-	-
BC10	246x700x835	40	-	-	-	-	-	-	-	-	-	-	•	-	-	-
BC10	246x700x835	-	-	32/30	-	-	-	-	-	-	-	-	-	•	•	-
BC20	220x757x933	-	-	-	32/31/30	-	-	-	-	-	-	-	-	•	•	-
BC30	386x1073x923	-	-	-	-	-	32/31/30	-	-	-	-	-	-	•	•	-
BC40	386x846x758	-	-	-	-	-	32/30	-	-	-	-	-	-	•	•	-
BC50	386x1165x1496	-	-	-	-	-	60	-	30	30	-	-	-	-	•	-
BC50	386x1165x1496	-	-	-	-	-	31(62)	-	31	31	31	-	-	-	•	-
BC60	535x1781x1756	-	-	-	-	-	-	-	-	-	-	-	-	-	-	-
V1 ^{2,3)}	480x1300x815	-	-	-	32	-	-	-	-	-	-	-	-	•	-	-
V1 ^{2,3)}	480x1300x815	-	-	62/30	62/30	-	-	-	-	-	-	-	-	•	•	-
V2 ^{2,3)}	782x1200x845	-	-	-	-	32/30	32/30/30	-	-	-	-	-	-	•	-	•
V2 ^{2,3)}	782x1200x845	-	-	-	-	62	62	-	-	-	-	-	-	•	-	-
V3 ^{2,3)}	832x1200x1045	-	-	-	-	-	-	-	-	-	30	-	-	-	-	•
V3 ^{2,3)}	832x1200x1045	-	-	-	-	-	-	31/30/30	31/30/30	-	-	-	-	•	•	•
BC1000 ¹⁾	135x390x430	-	-	6	-	-	-	-	-	-	-	-	•	-	-	-
BC2000	135x390x470	8	-	-	-	-	-	-	-	-	-	-	•	-	-	-
BC3000	135x390x470	12	-	-	-	-	-	-	-	-	-	-	•	-	-	-
BC1232 ³⁾	270x700x700	-	-	32	-	-	-	-	-	-	-	-	-	•	-	-
MPBC1 ⁴⁾	220x430x560	20	20	20	-	-	-	-	-	-	-	-	•	-	-	-

Hinweis: Werte in Klammern sind alternative Bestückungen, durch Schrägstrich getrennte Werte gelten für verschiedene Serien (Reihenfolge wie rechts)
 Note: Values in brackets are for alternate variations, values separated by a slash are for different series (order as on the righthand side, read from left to right)

- 1) zusätzliche Ladeeinheit eingebaut / additional charger included
- 2) mit Batteriesicherungen / including fuse batteries
- 3) Aussehen gleich mit USV / UPS looking
- 4) 19" Formfaktor mit 5HE / 19" form factor with 5U
- 5) THCDL hat weniger Batterien, bitte nachfragen / THCDL version has less batteries, please ask